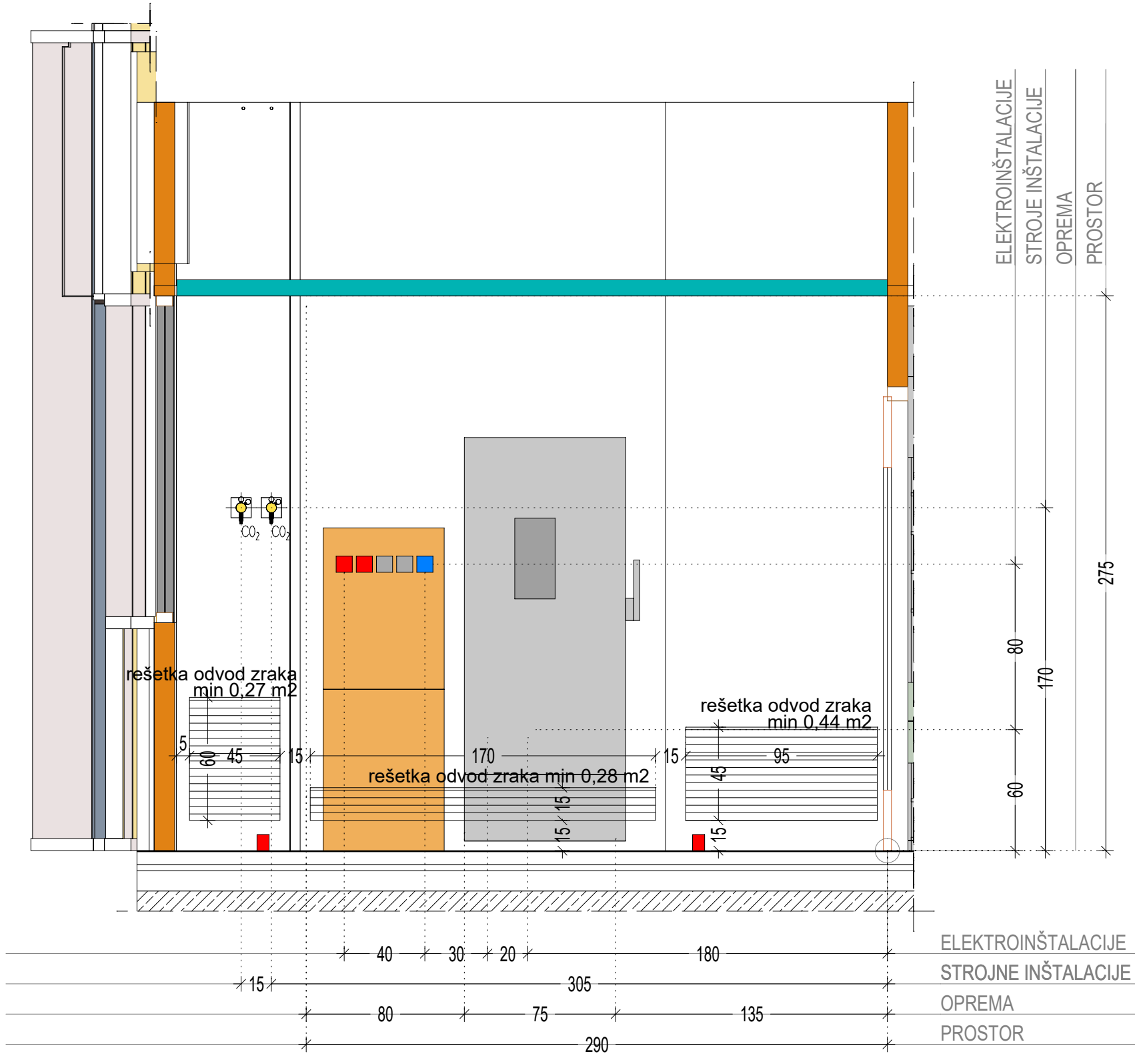
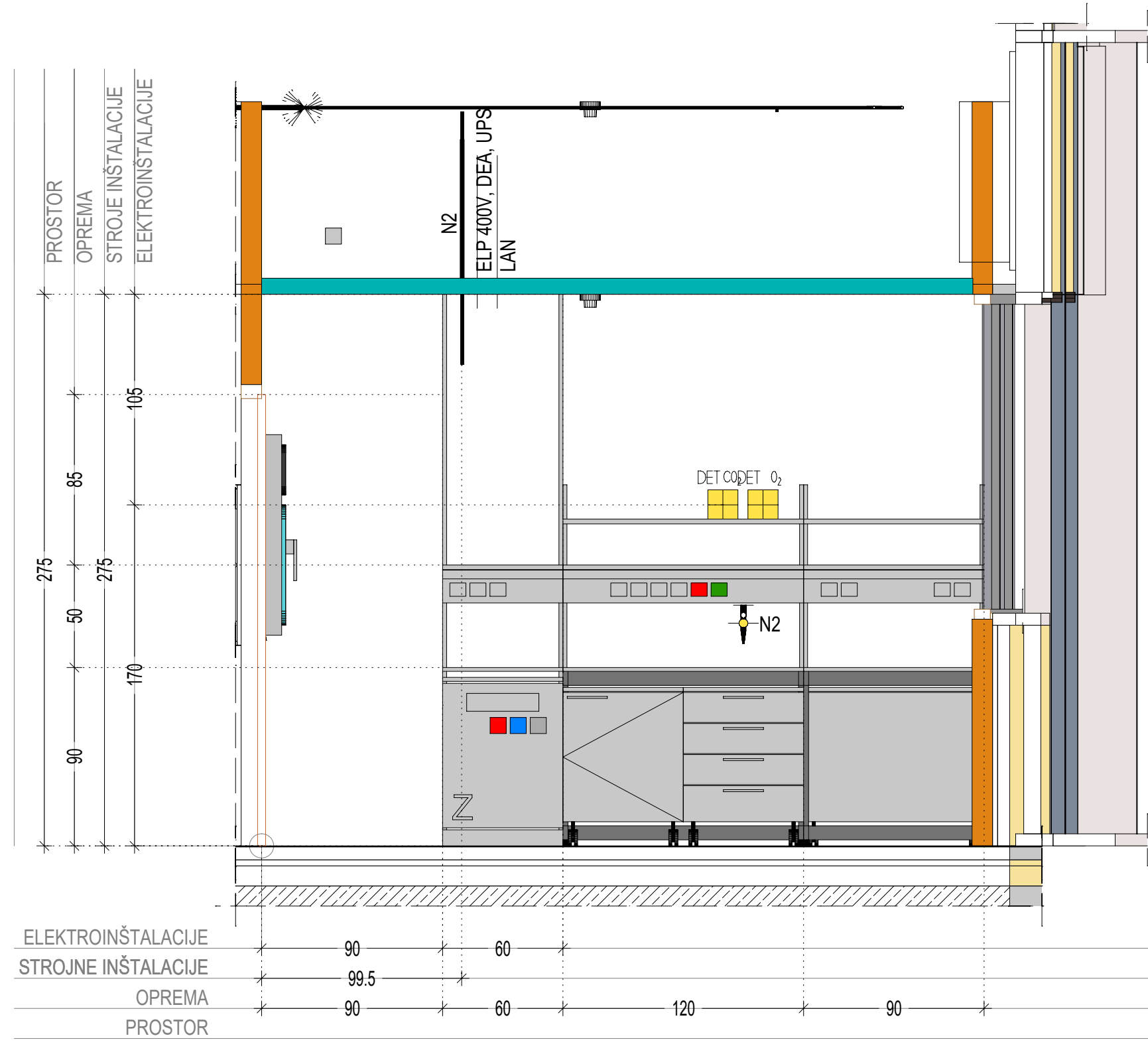


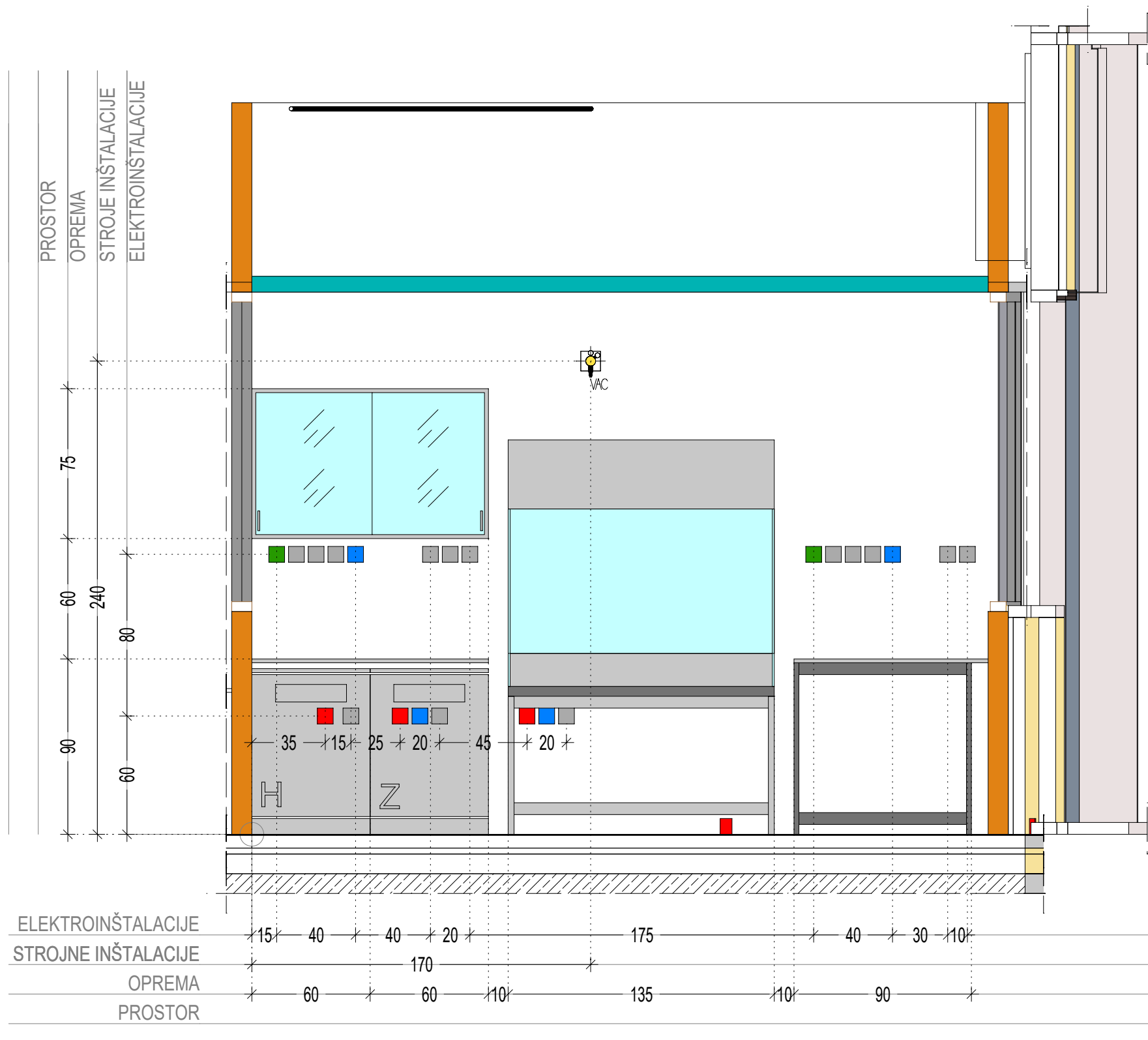
POGLED 1



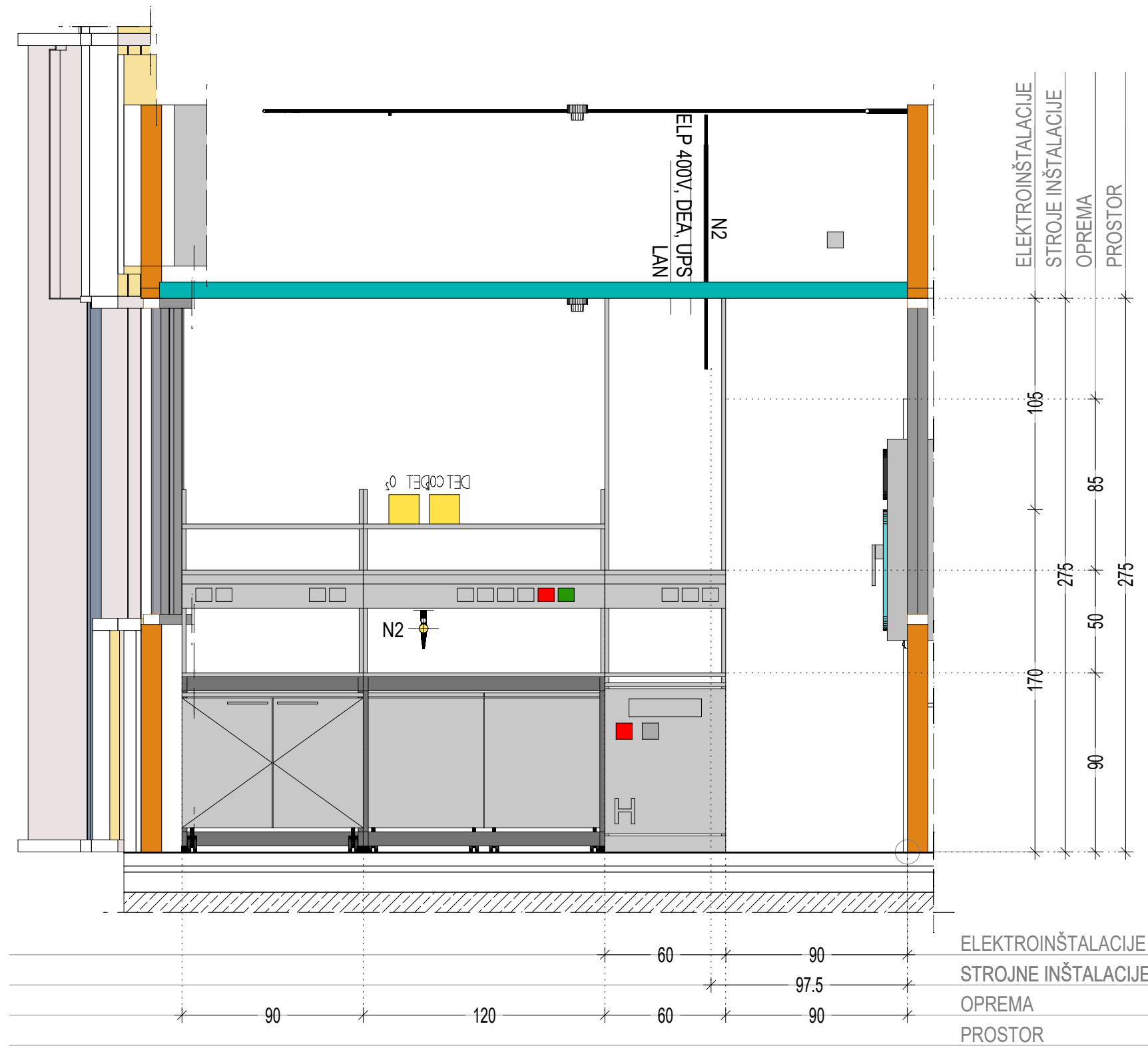
POGLED 3



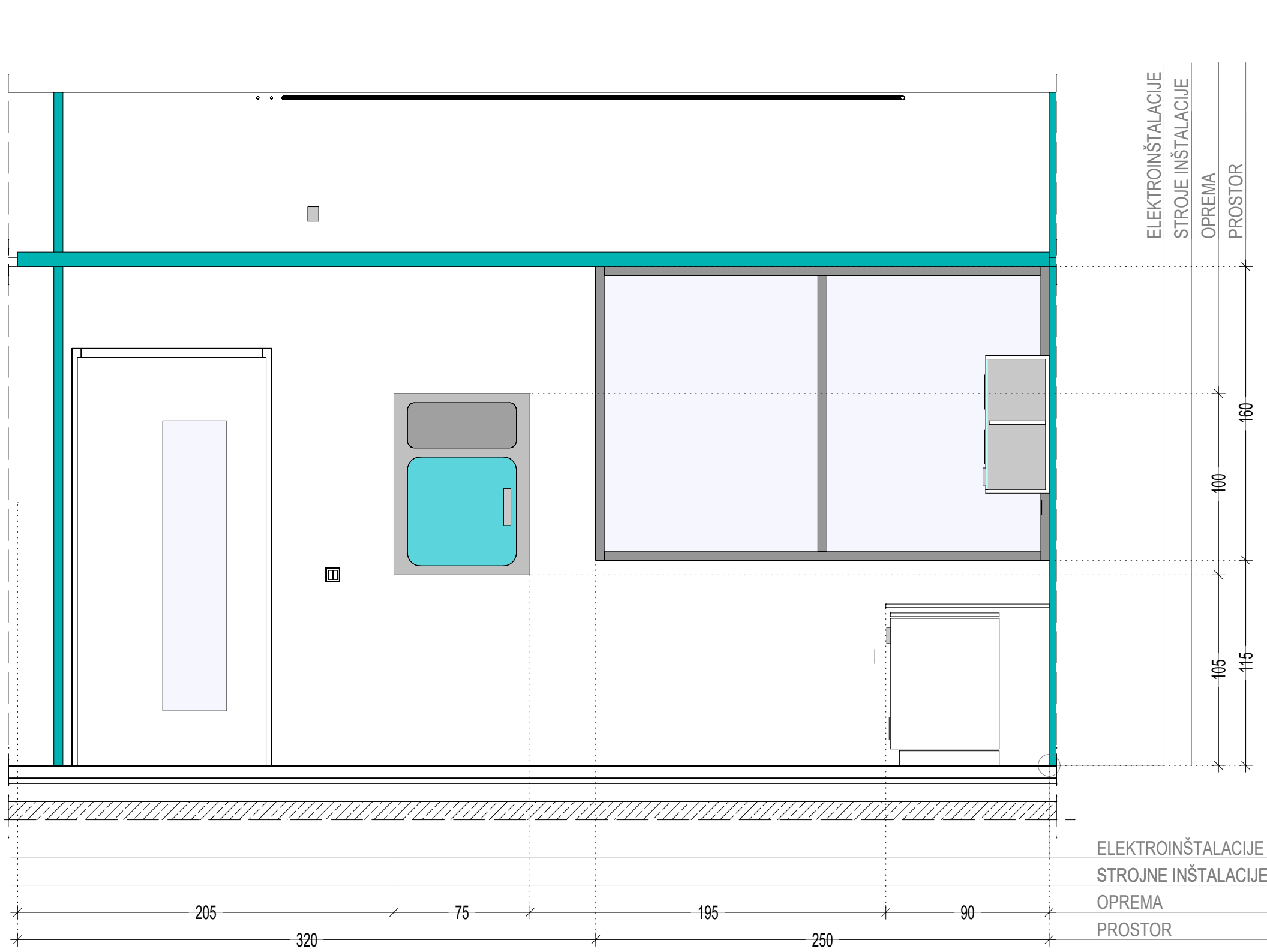
POGLED 2



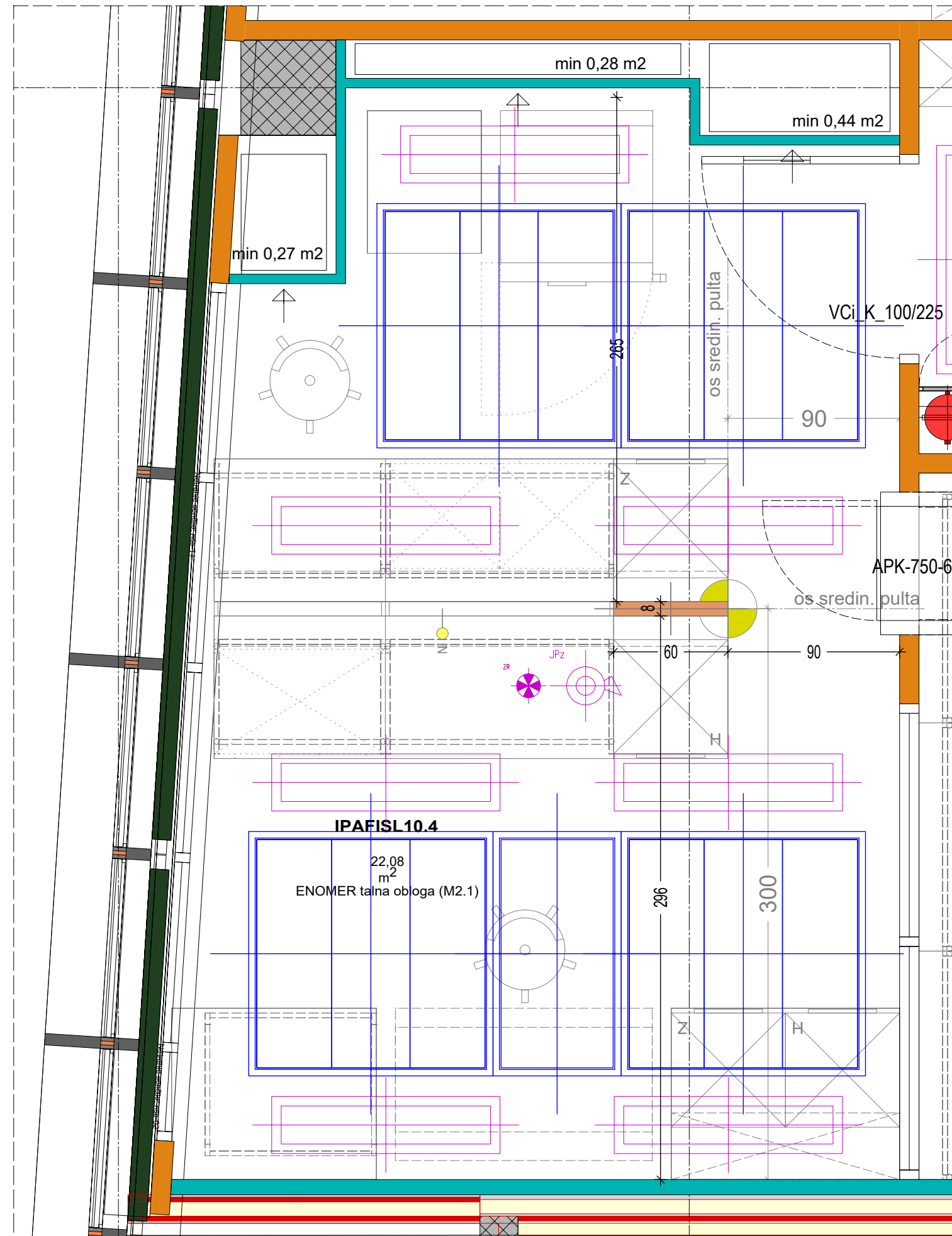
POGLED 4



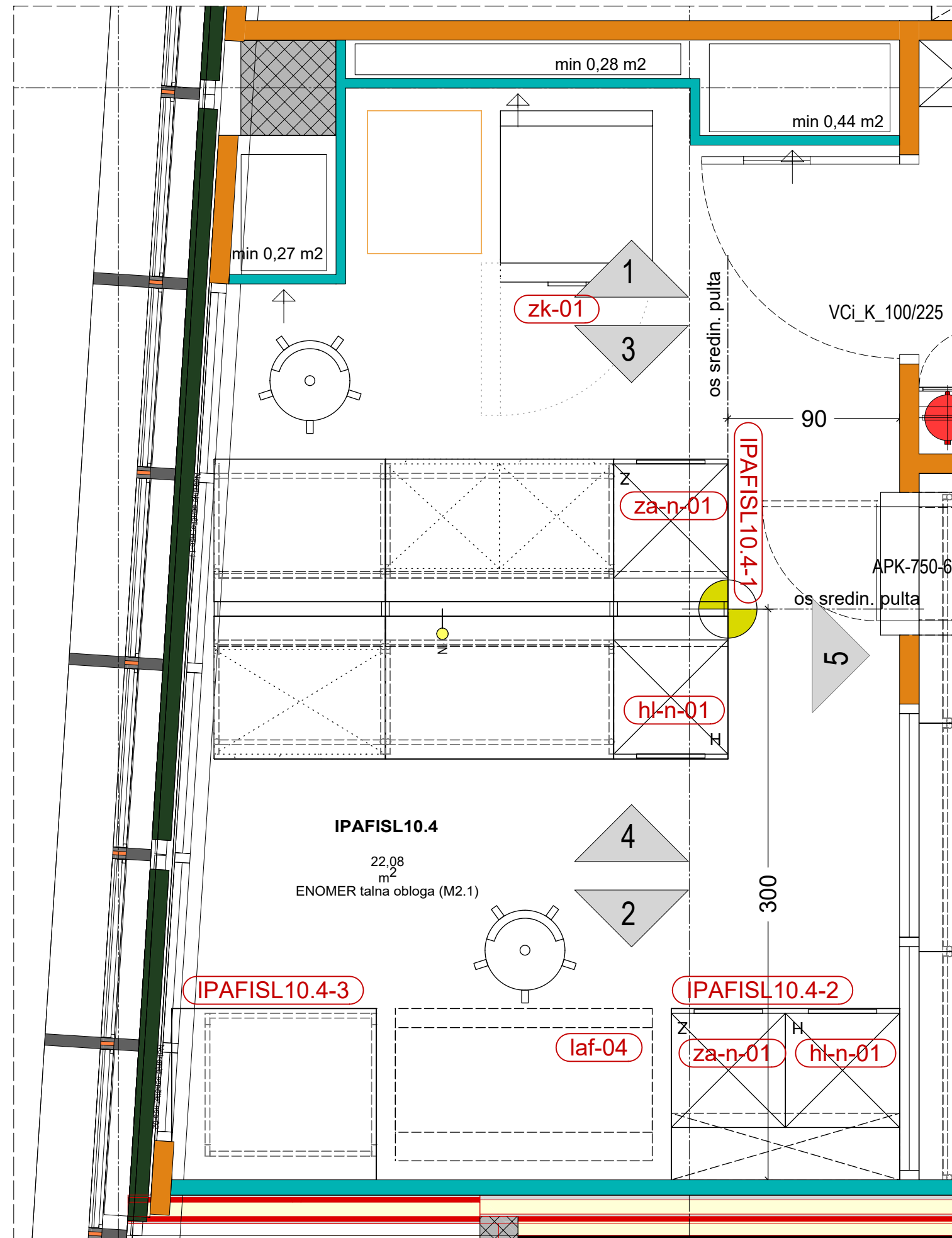
POGLED 5



## TLORIS STROPA

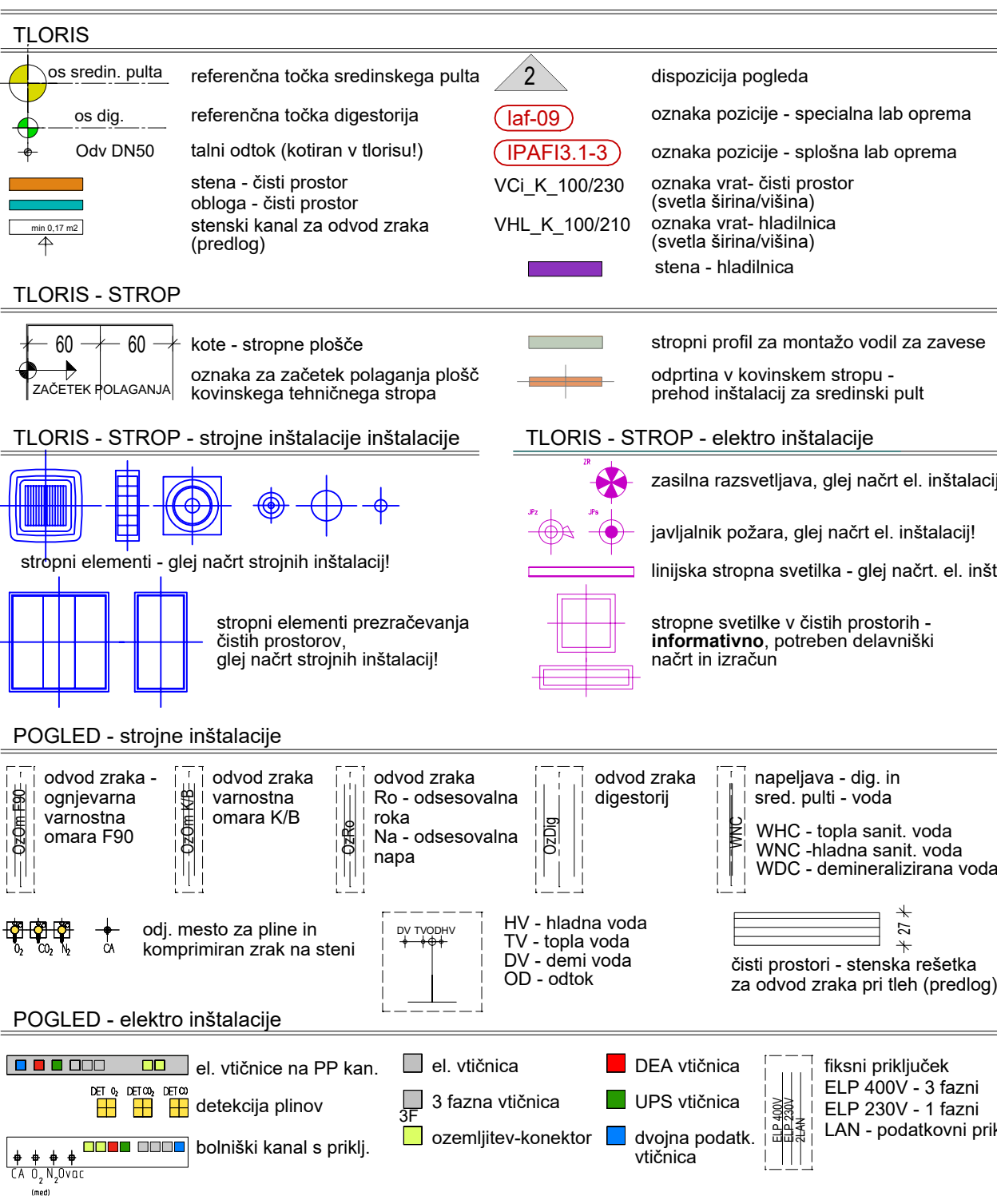


## TLORIS



## LEGENDA

\*za legendo opreme v tlorisu in pogledih glej list št. TO-SPL-03



## OPOMBE:

- Vse mere preveriti na licu mesta.
- Načrt je potrebno upoštevati v celoti (rebe, opisi in popisi).
- Delo izvajati usklajeno z izvajalcem strojnih in elektro inštalacij ter izvajalcem za avdio in video opremo.
- Morebitne nejasnosti, pomanjkljivosti ali neskladja med načrti reševati z odgovornim vodjo projekta ter izvedbo uskladiti z vsemi projektanti.
- Oprema laboratorijev se izvaja po načrtu tehnološke opreme laboratorijev, katerega del so površinski načrti. Objekti se izvajajo po načrtih arhitekture. Inštalacije se izvajajo po načrtih strojnih in elektro inštalacij.
- V površinskih načrtih so poleg tehnološke opreme prikazane in kotirane tudi mikropozicije strojnih in elektro inštalacij na stropu in stenah, ki jih mora izvajalec elektro in strojnih inštalacij upoštevati pri montaži (pp kanali, odjemna mesta za pline, odvodi zraka za digestorje, nape in odsesovalne roke itd.).
- Za mikropozicije splošnih vtičnic in drugih elementov ob vratih (stikala, kontrola pristopa, itd.), glej splošno shemo, načrt arhitekture, ARH\_detalji št. 24.6. Mikropozicije teh elementov v površinskih načrtih niso kotirane!
- Za montažo in zaključek hišnih inštalacij za priključ digestorjev in poddigestorjskih varnostnih omarič ter sredinskih pultov glej tudi splošno shemo št. TO-SPL-04.
- Elektro parapetni kanali (pp kanali) nad delovnimi pulti v laboratorijih se montirajo po montaži stenskih oblog med delovnimi pulti in visečimi omaričami na stenske obloge. Za prehode kablov iz sten v pp kanale mora monter opreme izvesti izreze v sodelovanju z izvajalcem hišnih elektro inštalacij. Zgornji rob pp kanalov je neposredno pod visečimi omaričami, na višini 150 cm od gotovih tal.
- Čisti prostori so obdelani na nivoju sheme. Izbrani ponudnik mora pred pričetkom izdelave čistih prostorov izdelati delavniško dokumentacijo za vsak sklop čistih prostorov posebej, ki mora biti skladna z načrti tehnološke opreme laboratorijev ter načrti strojnih in elektro inštalacij.
- Delavniško dokumentacijo za čiste prostore potrjuje projektant tehnološke opreme laboratorijev ter projektanta strojnih in elektro inštalacij.
- Izvajalec čistih prostorov je dolžan izdelati izračun osvetljenosti za vsak posamezni prostor s tipom svetilk, ki jih namerava vgraditi v čiste prostore. Predlog izbranih svetilk mora predložiti v pregled in potrditev projektantu tehnološke opreme laboratorijev. V načrtih je vrisan predlog lokacije in števila svetilk glede na razpoložljiv prostor. Predlog ni zavezujoč in služi kot osnova za dimenzioniranje in pozicioniranje s strani izvajalca izbranih svetilk.
- Končne pozicije in velikosti rešetk za odvod zraka pri tleh iz prostorov z višjo čistostjo (ISO7 in ISO6 ter GMP-C in GMP-B) so obdelani na nivoju sheme in služijo kot predlog glede na razpoložljiv prostor in pozicijo opreme v prostoru. Končne pozicije in velikosti rešetk je potrebno določiti v delavniški dokumentaciji. Potrebno je upoštevati kumulativen minimalni pretok zraka iz prostorov, opredeljen v načrtu strojnih in elektro inštalacij.
- Če so v čistih stenah in oblogah za pritrditev visečih omarič potrebne ojačitve panelov, se ojačitve predvidi po celotnem obodu čistih prostorov.

izdelal/izdelatelj	Univerza v Ljubljani Kongresni trg 12, 1000 Ljubljana	izdelal/izdelatelj	Medicinska fakulteta Vrhnjski trg 2, 1000 Ljubljana	odpis/izpisatelj/izpustitelj	Kampus Vrazov trg novogradnja - prizidava
izveden/izvedenec	Biro Arca d.o.o. Borštnova 19, 1000 Ljubljana	izveden/izvedenec	Biro Arca d.o.o. Borštnova 19, 1000 Ljubljana	odpis/izpisatelj/izpustitelj	POVRŠINSKI NACRT- IPAFISL10.4
proj. sk. /proj. sk.	E.Mandič, u.d.i.a.	proj. sk. /proj. sk.	A-0703	proj. sk. /proj. sk.	
izveden/izvedenec	Dominika Lušin, abs. arh.	izveden/izvedenec	Angel Arsovič, m.a.	izveden/izvedenec	
izveden/izvedenec	1:25	izveden/izvedenec	03/2024	izveden/izvedenec	
izveden/izvedenec	5/1 - načrt tehnološke opreme laboratorijev	izveden/izvedenec		izveden/izvedenec	

Načrt je last podjetja Biro Arca d.o.o. Nepooblaščen kopiranje in razmnoževanje ni dovoljeno!